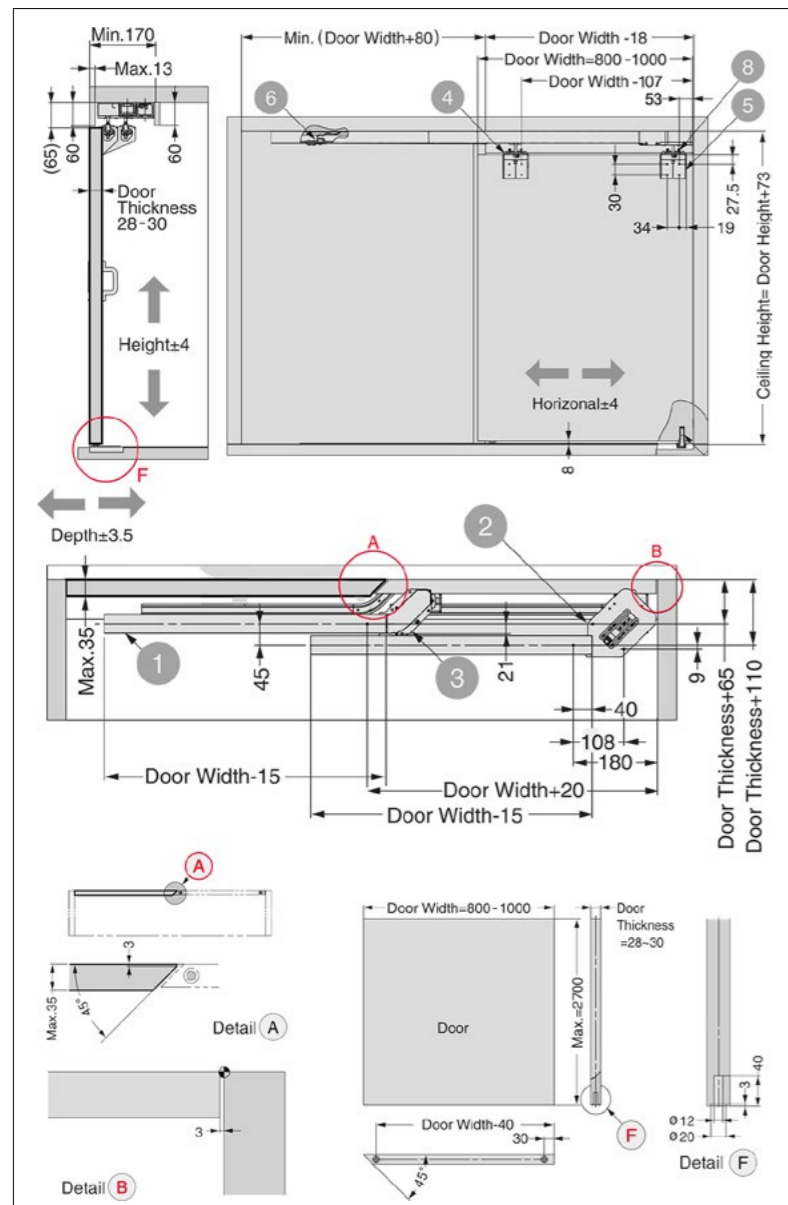


آموزش نصب



ارتفاع درب	عرض درب
۷۳ + ارتفاع درگاه = ارتفاع درب	عرض درب = عرض درگاه

۱. قابل اجرا برای درب هایی به ضخامت ۲۵ تا ۳۰ میلی متر
۲. حداکثر وزن درب = ۴۰ کیلوگرم و ۷۰ کیلوگرم
۳. حرکت خطی درب در لاین موازی
۴. دارای آرامند نرم و بی صدا
۵. نصب آسان مکانیزم به همراه فیلم آموزشی
۶. پوشش دادن درگاه درب تا عرض حداقل ۸۰ سانتی متر
۷. پوشش دادن درگاه درب تا عرض حداکثر ۱۰۰ سانتی متر

نکات قابل توجه:  
مکانیزم قابلیت برش دارد.

مکانیزم ریلی / Wall & Door



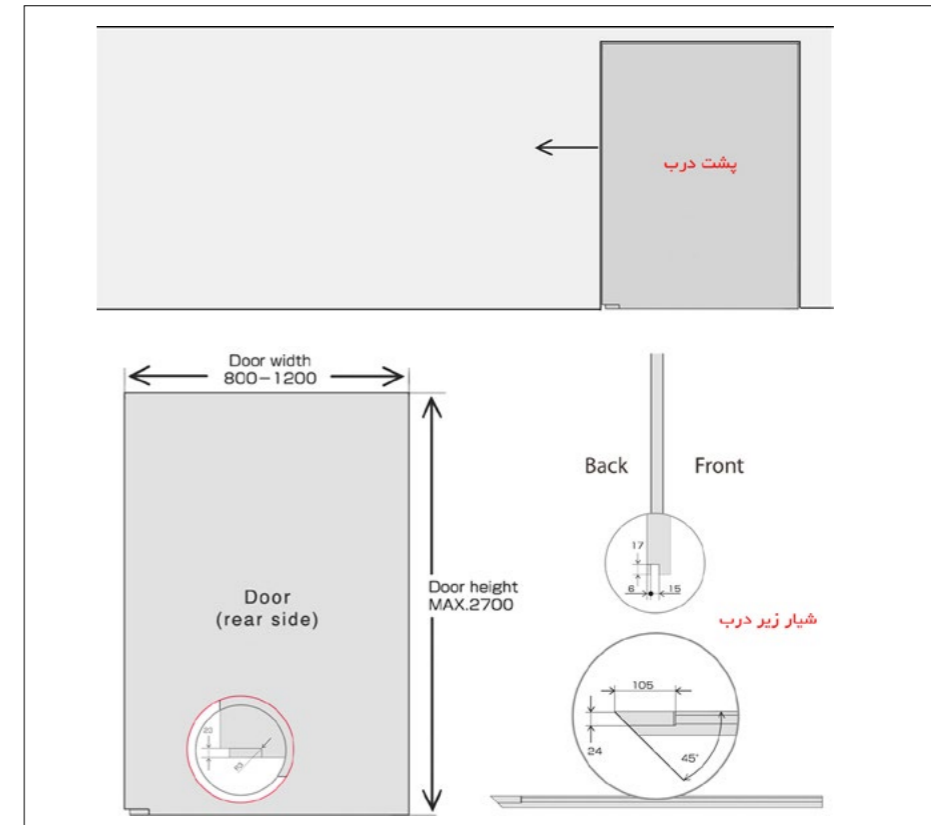
مکانیزم درب ساختمانی مخفی Wall & Door توکار چوبی تک درب ۷۰ کیلوگرم ریلی اتوبوسی چپ بازشو K115

مکانیزم درب ساختمانی مخفی Wall & Door توکار چوبی تک درب ۷۰ کیلوگرم ریلی اتوبوسی راست بازشو K116

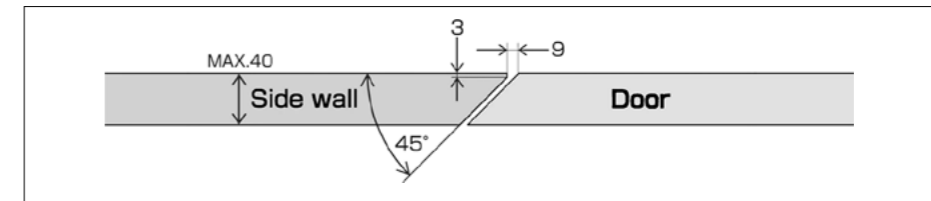
800.000.000 R

کد کالا	سری	عرض هر درب	طول پروفیل	تعداد هر درب	ضخامت درب	وزن درب	قابلیت کات تو سائز	وضعیت بازشو درب	وضعیت درب	آرامبند
K115	Wall&Door	800-1000mm	2400 mm	تک درب	25-30 mm	70 Kg	دارد	فلش	توکار	دارد
K116	Wall&Door	800-1000mm	2400 mm	تک درب	25-30 mm	70 Kg	دارد	فلش	توکار	دارد

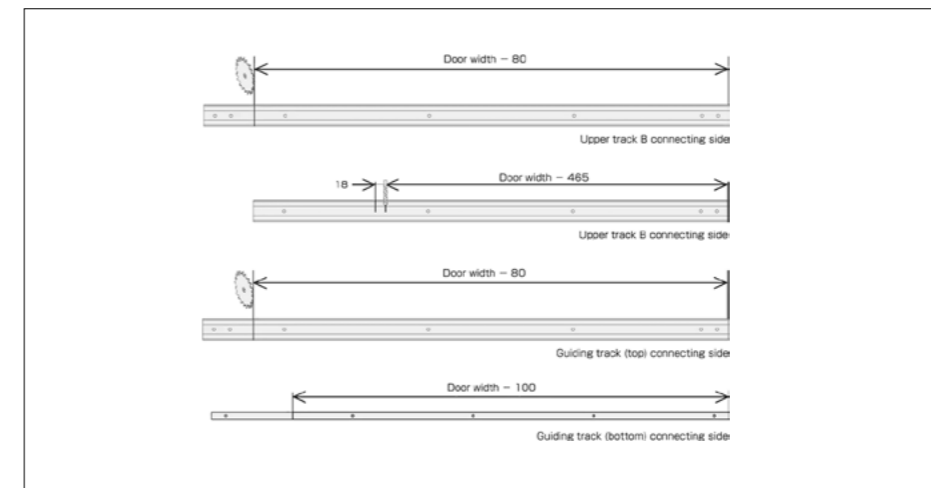
۱. مطابق با ابعاد داده شده محل قرار گیری براکت و پروفیل زیر درب را برش دهید.



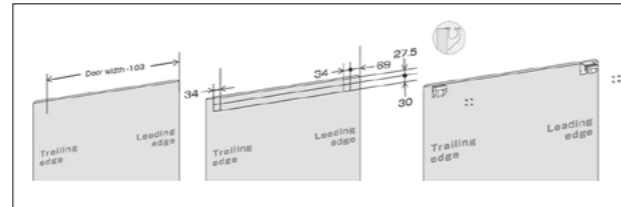
۲. مطابق تصویر زیر و با توجه به جهت بازشو زاویه ۴۵ درجه درب را لحاظ نمایید.



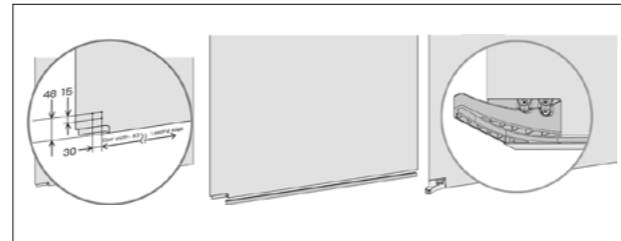
۳. مطابق ابعاد داده شده در تصویر زیر پروفیل های بالا و پایین را برش دهید.



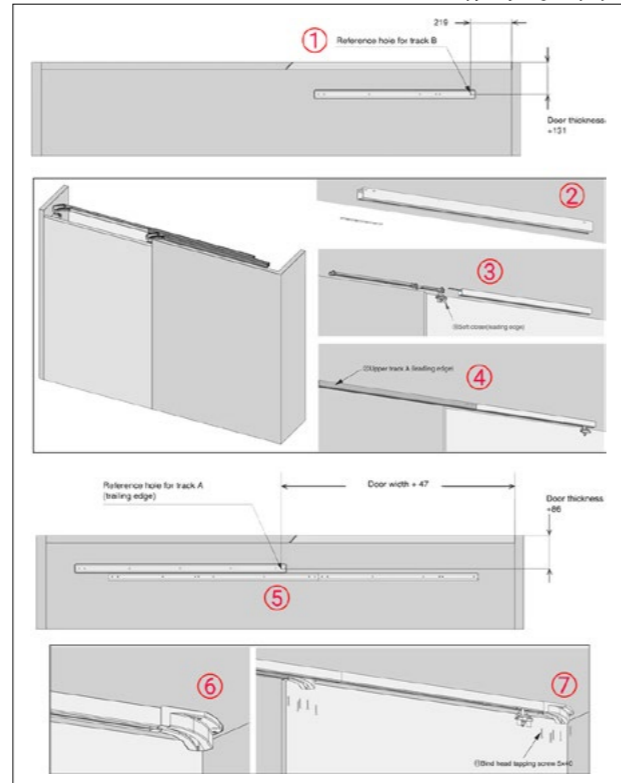
۴. براکت های بالای درب را در محل خود نصب نمایید.



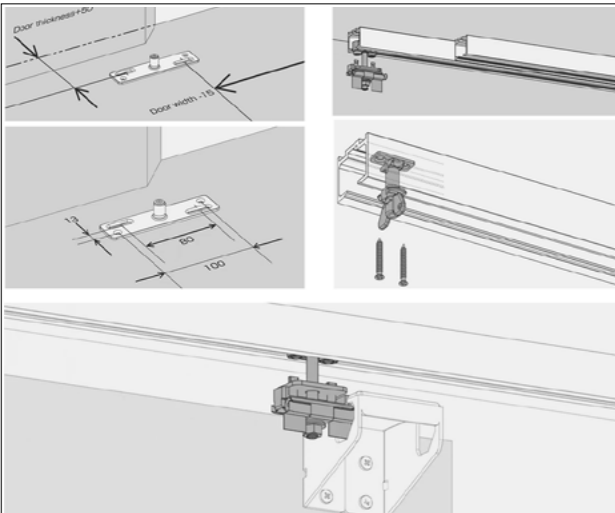
۵. قسمت پایین درب را مطابق ابعاد داده شده جهت قرار گیری براکت پایین برش دهید و سپس پروفیل زیر درب را در محل خود قرار دهید.



۶. پروفیل های بالای درب را مطابق ابعاد داده شده در محل خود نصب نمایید و درپوش ها را در محل خود قرار دهید.



۷. استوپر پروفیل های بالا و سپس هدایت کننده پایین درب را در محل های مشخص شده نصب نمایید.



۸. استوپر پایین درب را در محل مشخص شده نصب نمایید.

